

Информация о продукте

gleitmo[®] 810

Описание

gleitmo 810 - это универсальная смазка-паста на основе минерального масла с тщательно подобранной комбинацией активных белых наполнителей.

Область применения

gleitmo 810 может быть использована:

для элементов всех типов машин, одновременно подверженных высокому давлению, ударным нагрузкам и вибрации.

для снижения трения и износа при различных нагрузках, защищает от фреттинг-коррозии, заедания и задира.

Обычно применима для чистых операций:

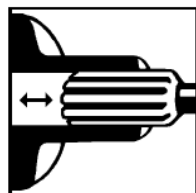
бытовые приборы, текстильное, офисное, расфасовочное и упаковочное оборудование, для смазки различных петель и фитингов.

Метод нанесения

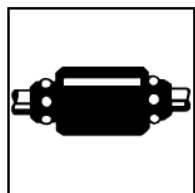
gleitmo 810 наносится кистью или неволокнистой тканью на предварительно очищенную поверхность. Может наноситься шприцеванием, как обычные смазки.

Белая смазка-паста

- Температурный диапазон: -25 / +80°C
- Снижает трение и износ при малых и больших нагрузках
- Особенно подходит для работы в критических условиях: присутствие колебаний, вибраций, очень медленные перемещения
- Предотвращает фреттинг-коррозию
- Предотвращает слипание и схватывание
- Обеспечивает чистоту применения



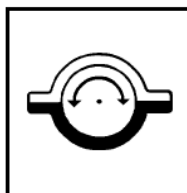
Скользящие
(перемещающиеся)
валы



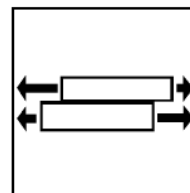
Шариковые втулки



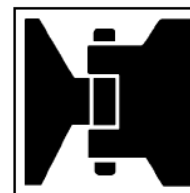
Шаровые шарниры



Подшипники
скольжения



Направляющие
скольжения



Петли

Представленные данные являются типовыми на момент составления описания. Компания сохраняет за собой право вносить изменения. Приведенные данные характеризуются повторяемостью и воспроизводимостью при применении соответствующих методов испытаний. Информация по безопасному применению продукта содержится в Паспорте Безопасности (MSDS). Более подробную информацию о продукте и его использовании можно получить у технических специалистов компании:

Информация о продукте

gleitmo[®] 810

Типовые характеристики

Свойства	Значение	Единица	Метод
Цвет	белый		
Температурные пределы	-25 / +80	°C	LLS
Базовое масло	мин		
Наполнитель	белый		
Вязкость базового масла, 40 °C	65	мм ² /с	DIN 51 562-1
Коррозионная стойкость 100% относ. влажность, 30 °C, АНТ	мин. 20	циклы	DIN EN ISO 6270-2
NLGI класс	2		DIN 51 818
Пенетрация	265-295	1/10	DIN ISO 6270-2
Температура каплепадения	160	°C	DIN ISO 2176
Стойкость к воде	0-90	степень	DIN 51 807-1
EMCOR (дист. вода)	0/0	баллы	DIN 51802
Almen-Wieland тест, нагрузка истирания	>18	кН	LLS 060*
SRV-тест, образец	пластина/шар		LLS 069*
Площадь контакта	точечная		
Нагрузка	300	Н	
Амплитуда колебаний	1000	мкм	
Продолжительность испытания	2	ч	
Частота колебаний	50	Гц	
Коэффициент трения	0,085		
Глубина износа	1,5	мкм	

* LLS = FUCHS LUBRITECH лабораторные спецификации

Представленные данные являются типовыми на момент составления описания. Компания сохраняет за собой право вносить изменения. Приведенные данные характеризуются повторяемостью и воспроизводимостью при применении соответствующих методов испытаний. Информация по безопасному применению продукта содержится в Паспорте Безопасности (MSDS). Более подробную информацию о продукте и его использовании можно получить у технических специалистов компании: